

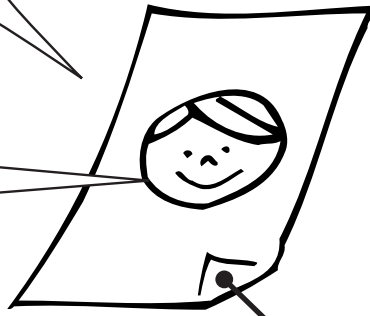
手描きイラストをゴム印にする方法

① イラストを描きます。

●こんな風に描いてください●

実際にゴム印にする大きさよりも大きめに！
約2倍くらいが目安です。

黒のはっきりとした線でお描きください。



裏面は白紙のものを
使用してください

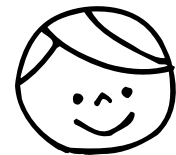
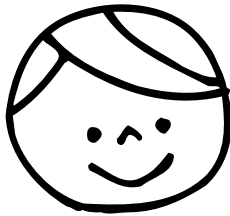
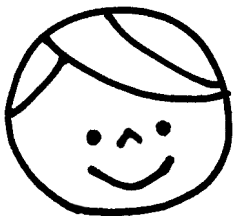


ゴム印の苦手なもの...

- ・グレー（表現できません）
- ・細い線や複雑な紋様
- ・小さな文字
（つぶれ・かすれてしまいます）
- ・下描きの跡
（きれいに消してください）

② 当店でイラストをスキャン。

スキャン代は無料です。



仕上がりサイズに縮小して...

※仕上がりサイズに縮小する際に、
つぶれたり、かすれたりすることがあります。

たとえば・・・ 広島 → 広島

※原稿は注意して取扱いますが、破損などしてしまった際の責任は負いかねます。
複製や画像データなどをお持ち込みください。

③ ゴム印の完成！

